



وزارت نیرو

شرکت مدیریت منابع آب ایران

شرکت آب منطقه ای گلستان

## گردش کار اجاره بستر رودخانه ها

(زراعی، ذخیره آب (پرورش ماهی، کشاورزی، دو منظوره، شرب دام)، صنعتی وابسته و غیر و غیر وابسته به کشاورزی، صنعتی، خدماتی و رفاهی، دپوی مصالح)

هدف	تشخیص قابلیت بستر مورد تقاضا به منظور اجاره
تعاریف	رودخانه: مجرائی است طبیعی که آب بطور دائم یا فصلی در آن جریان داشته باشد. بستر رودخانه: آن قسمت از رودخانه، نهر یا مسیل که در هر محل با توجه به آمار هیدرولوژیک و داغاب و حداکثر طغیان با دوره بازگشت ۲۵ ساله بوسیله وزرات نیرو و یا شرکتهای آب منطقه ای تعیین می شود.
خدمت گیرندگان	اشخاص حقیقی و حقوقی
خدمت دهندگان	اداره ها و امور های منابع آب شهرستانها
مدارک و اطلاعات مورد نیاز	کپی شناسنامه و کارت ملی، فیش هزینه کارشناسی، نقشه های مورد نیاز
فرمهای مورد استفاده	فرم تقاضای اجاره بستر، فرم گزارش کارشناسی، کروکی، فرم قرارداد اجاره بستر
مسئولیت و اختیارات	
قوانین و مقررات	قانون توزیع عادلانه آب، آئین نامه بستر و حریم رودخانه ها، بخشنامه ها و دستورالعمل ها
مدت زمان انجام کار	اگر مورد تقاضا برای بهره برداری زراعی باشد(حداقل ۲۳ روز و حداکثر ۶۵ روز) ، اگر مورد تقاضا برای بهره برداری غیر زراعی باشد(حداقل ۲۶ روز و حداکثر ۷۶ روز)

تهیه کننده : حسن آذرم دل	تایید کننده :	تصویب کننده اباصلت شجاع شفیعی	تاریخ اولین صدور :
سمت: سرپرست دفتر بهبود مدیریت و منابع انسانی		سمت: رئیس گروه مهندسی رودخانه ها و سواحل	
تاریخ: ۹۱/۱۲/۰۴	تاریخ: ۹۱/۱۲/۰۴	تاریخ: ۹۱/۱۲/۰۴	تاریخ صدور نسخه بازنگری شده:
امضاء	امضاء	امضاء	



وزارت نیرو

شرکت مدیریت منابع آب ایران

شرکت آب منطقه ای گلستان

## گردش کار اجاره بستر رودخانه ها

(زراعی، ذخیره آب (پرورش ماهی، کشاورزی، دو منظوره، شرب دام)، صنعتی وابسته و غیر و غیر وابسته به کشاورزی، صنعتی، خدماتی و رفاهی، دپوی مصالح)

### شرح مراحل انجام کار

متقاضی درخواست اجاره بستر را به اداره یا امور منابع آب شهرستان ارائه می نماید. موارد به متصدی تشکیل پرونده ارجاع می گردد. تشکیل پرونده با اخذ نظر کارشناس حقوقی صورت گرفته و با اخذ هزینه های کارشناسی از وی تاریخ بازدید اعلام می گردد. کارشناس منابع آب بازدید نموده و گزارش مربوطه را تهیه می نماید. در صورتی که مورد تقاضا قابلیت اجاره نداشته باشد پاسخ منفی به متقاضی اعلام می گردد. در صورتی که بستر قابلیت اجاره داشته باشد و درخواست متقاضی برای زراعت باشد کارشناس منابع آب امکان تامین آب برای زراعت و امکان تخصیص آب را بررسی می نماید. سپس از متقاضی بهره برداری زراعی و غیر زراعی خواسته می شود تا از محل نقشه برداری نماید. کارشناس منابع آب نقشه را با موقعیت زمینی تطبیق داده و در صورت تأیید نقشه، متقاضی توسط رئیس اداره به کارشناس رسمی دادگستری برای تعیین قیمت بهای اجاره بستر معرفی می گردد. در صورتی که درخواست از نوع زراعی باشد کارشناس منابع آب اداره یا امور منابع آب شهرستان قرارداد را تنظیم و پس از تأیید قرارداد توسط کارشناس حقوقی و واریز مال الجاره از سوی متقاضی قرارداد به متقاضی ابلاغ می گردد. کارشناس منابع آب از محل بازدید و صورتجلسه تحویل بستر را تهیه می نماید. اگر درخواست متقاضی از نوع غیر زراعی باشد پس از تعیین قیمت اجاره پرونده به گروه مهندسی حفاظت و مهندسی رودخانه و سواحل در محل ستاد شرکت ارسال می گردد. پرونده توسط این گروه بررسی و به معاونت حفاظت و بهره برداری ارسال می گردد. پرونده به گروه درآمد و مشترکین برای تنظیم قرارداد و اخذ ضمانت نامه بانکی ارجاع می شود. قرارداد پس از تأیید اداره حقوقی برای امضاء به مدیر عامل ارسال می گردد. در آخر پرونده به اداره یا امور منابع آب شهرستان ارسال می گردد. کارشناس منابع آب از محل بازدید و صورتجلسه تحویل بستر را تهیه می نماید.

مراحل و مدت زمان بررسی درخواست اجاره بستر رودخانه ها (بهره برداری زراعی)

مدت زمان حداکثر (روز)	مدت زمان حداقل (روز)	مسئول انجام	مرحله
۲	۱	متقاضی/متصدی تشکیل پرونده	تشکیل پرونده، اخذ هزینه های کارشناسی و اعلام نوبت بازدید
۵	۳	کارشناس منابع آب	انجام بازدید و تهیه گزارش کارشناسی
۱	۱	رئیس اداره یا مدیر امور شهرستان	تعیین نوع بهره برداری زراعی (دیم - آبی)
۳۰	۷	متقاضی	نقشه برداری
۵	۳	کارشناس منابع آب	بازدید و مطابقت نقشه با موقعیت زمینی
۱	۱	رئیس اداره/مدیر امور	معرفی متقاضی به کارشناس رسمی دادگستری
۷	۳	کارشناس رسمی دادگستری	اعلام بهای اجاره بستر
۷	۳	کارشناس منابع آب/متقاضی	تنظیم قرارداد و واریز مال الجاره
۳	۱	رئیس اداره /مدیر امور	ابلاغ قرارداد و صورتجلسه تحویل بستر

مراحل و مدت زمان بررسی درخواست اجاره بستر رودخانه ها (بهره برداری غیر زراعی)



وزارت نیرو

شرکت مدیریت منابع آب ایران

شرکت آب منطقه ای گلستان

## گردش کار اجاره بستر رودخانه ها

(زراعی، ذخیره آب (پرورش ماهی، کشاورزی، دو منظوره، شرب دام)، صنعتی وابسته و غیر و غیر وابسته به کشاورزی، صنعتی، خدماتی و رفاهی، دپوی مصالح)

مدت زمان حداکثر (روز)	مدت زمان حداقل (روز)	مسئول انجام	مرحله
۲	۱	متقاضی/متصدی تشکیل پرونده	تشکیل پرونده، اخذ هزینه های کارشناسی و اعلام نوبت بازدید
۷	۳	کارشناس منابع آب	انجام بازدید و تهیه گزارش کارشناسی
۱	۱	رئیس اداره یا مدیر امور شهرستان	تعیین نوع بهره برداری زراعی (دیم - آبی)
۳۰	۷	متقاضی	نقشه برداری
۷	۳	کارشناس منابع آب	بازدید و مطابقت نقشه با موقعیت زمینی
۱	۱	رئیس اداره/مدیر امور	معرفی متقاضی به کارشناس رسمی دادگستری
۷	۳	کارشناس رسمی دادگستری	اعلام بهای اجاره بستر
۷	۱	گروه حفاظت و مهندسی رودخانه و سواحل	بررسی پرونده توسط گروه حفاظت و مهندسی رودخانه و سواحل
۷	۳	گروه درآمد و مشترکین/متقاضی	تنظیم قرارداد و واریز مال الجاره
۷	۳	مدیرعامل/کارشناس منابع آب	ابلاغ قرارداد و صورتجلسه تحویل بستر



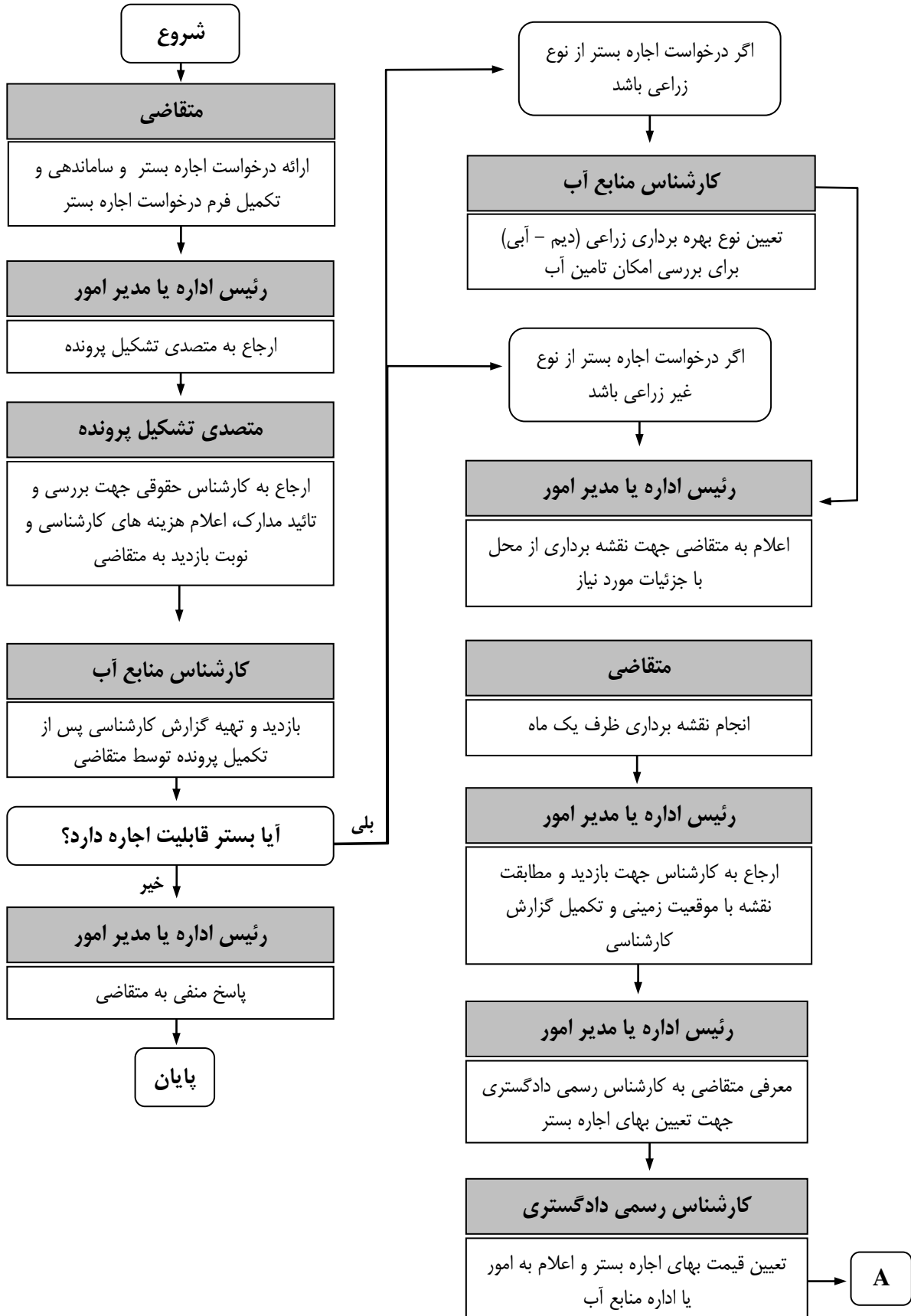
وزارت نیرو

شرکت مدیریت منابع آب ایران

شرکت آب منطقه ای گلستان

## گردش کار اجاره بستر رودخانه ها

(زراعی، ذخیره آب (پرورش ماهی، کشاورزی، دو منظوره، شرب دام)، صنعتی وابسته و غیر و غیر وابسته به کشاورزی، صنعتی، خدماتی و رفاهی، دپوی مصالح)





وزارت نیرو

شرکت مدیریت منابع آب ایران

شرکت آب منطقه ای گلستان

## گردش کار اجاره بستر رودخانه ها

(زراعی، ذخیره آب (پرورش ماهی، کشاورزی، دو منظوره، شرب دام)، صنعتی وابسته و غیر  
و غیر وابسته به کشاورزی، صنعتی، خدماتی و رفاهی، دپوی مصالح)

